

OZNACZENIA:

- ŚCIANY ISTNIEJĄCE
- ISTNIEJĄCA IZOLACJA TERMICZNA
- ISTNIEJĄCE ŚCIANY DZIAŁOWE W SYSTEMIE SUCHEJ ZABUDOWY

- PROJEKTOWANE ZMIANY ZAZNACZONO KOLOREM NIEBIESKIM
- OZNACZENIA PROJEKTOWANYCH ELEMENTÓW :

- PROJEKTOWANE ROZBIÓRKI ŚCIAN
- ROZBIÓRKA / DEMONTAŻ ELEMENTÓW

- PROJEKTOWANE ŚCIANY/ZAMUROWANIA

- PROJEKTOWANE ŚCIANY / ZAMUROWANIA Z DOCIEPLENIEM

UWAGI:

- WYMIARY W [CM].
- WYMIARY SPRAWDZAĆ NA BUDOWIE,
- PRZED PRZYSTĄPIENIEM DO PRAC BUDOWLANYCH WYKONAWCA JEST ZOBOWIĄZANY DO ZAPOZNANIA SIĘ Z DOKUMENTACJĄ,
- ROBOTY BUDOWLANO-INSTALACYJNE MUSZĄ BYĆ PROWADZONE Z RÓWNOLEGŁĄ, BIEŻĄCĄ KOORDYNACJĄ MIĘDZYBRANŻOWĄ,
- RYСУNKI WERYFIKOWAĆ Z OPISEM TECHNICZNYM ORAZ KONSTRUKCYJNO-MATERIAŁOWYM,
- WYMIARY OKIEN PODANO W ŚWIEŁLE OTWORU,
- WYMIARY DRZWI PODANO W ŚWIEŁLE PRZEJŚCIA,

JEDNOSTKA PROJEKTOWA:

MTBP USŁUGI PROJEKTOWE

Mariusz Tomczuk

ul. Wyszyńskiego 15/14
10-457 Olsztyn
tel. 608-350-336
biuro@mtbp.pl

OBIEKT:	BUDYNEK ADMINISTRACYJNO-BIUROWY	DATA
ADRES:	10-011 OLSZTYN, UL. KS. W. OSIŃSKIEGO 12/13 DZ. NR 51, 44/1, OBR. 0066 M. OLSZTYN	listopad 2025
PRZEDMIOT RYSUNKU:	RZUT KONDYGNACJI PIWNICY	SKALA 1:100
RODZAJ OPRACOWANIA:	ARCHITEKTURA	
PROJEKTOWAŁ:	mgr inż. arch. AGATA A. KATUSZONEK upr. w spec. architektonicznej bez ograniczeń	NR UPR. BI-PdOKK/128/2009
SPRAWDZIŁ:	mgr inż. arch. PAWEŁ T. WRAŻEŃ upr. w spec. architektonicznej bez ograniczeń	NR UPR. 82/86/OL

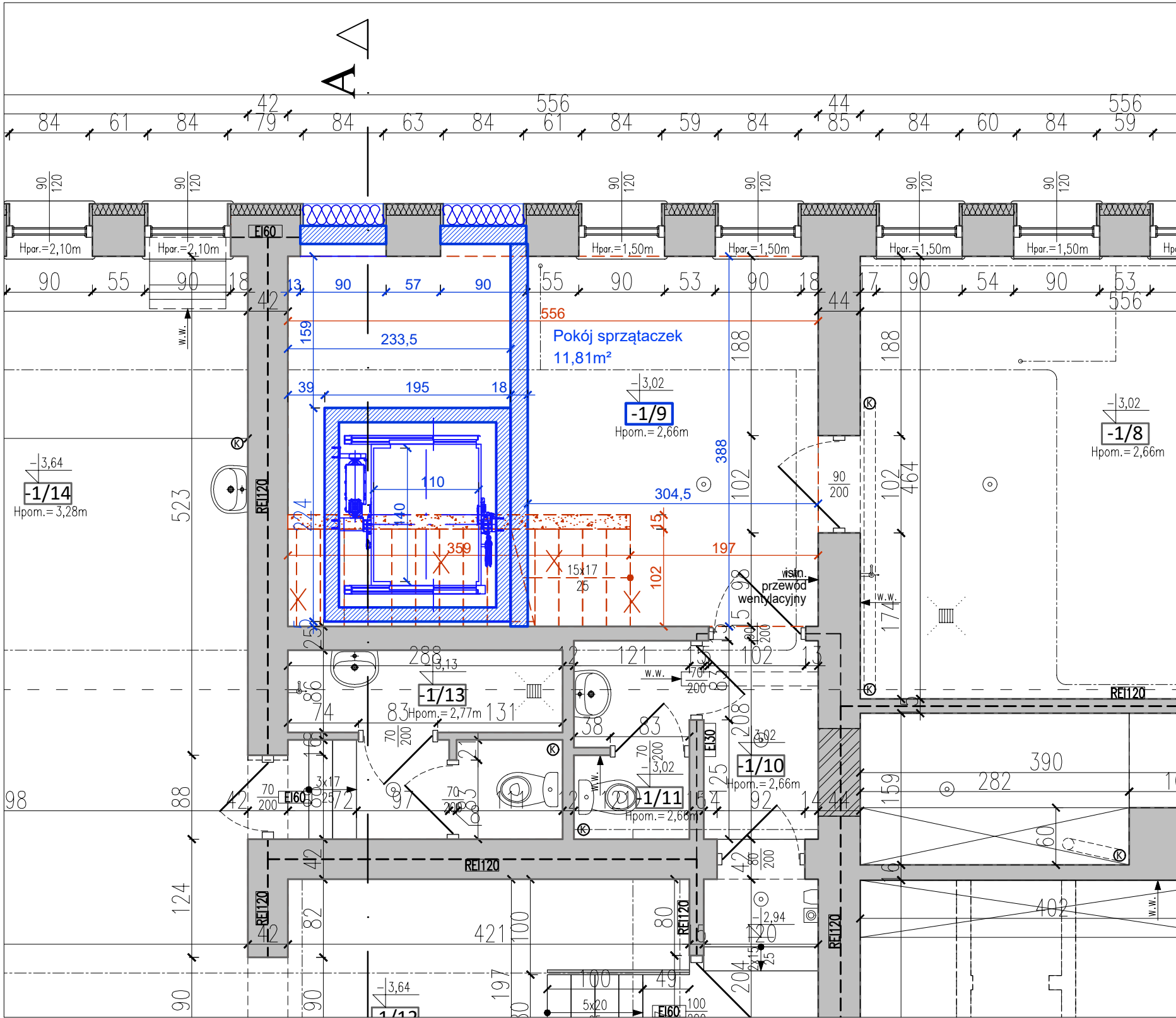


DOKUMENT OBJĘTO OCHRONĄ NA PODSTAWIE USTAWY O PRAWACH AUTORSKICH
KOPIOWANIE I POWIELANIE W CZĘŚCI LUB W CAŁOŚCI BEZ ZGODY AUTORA ZABRONIONE



NR RYS.

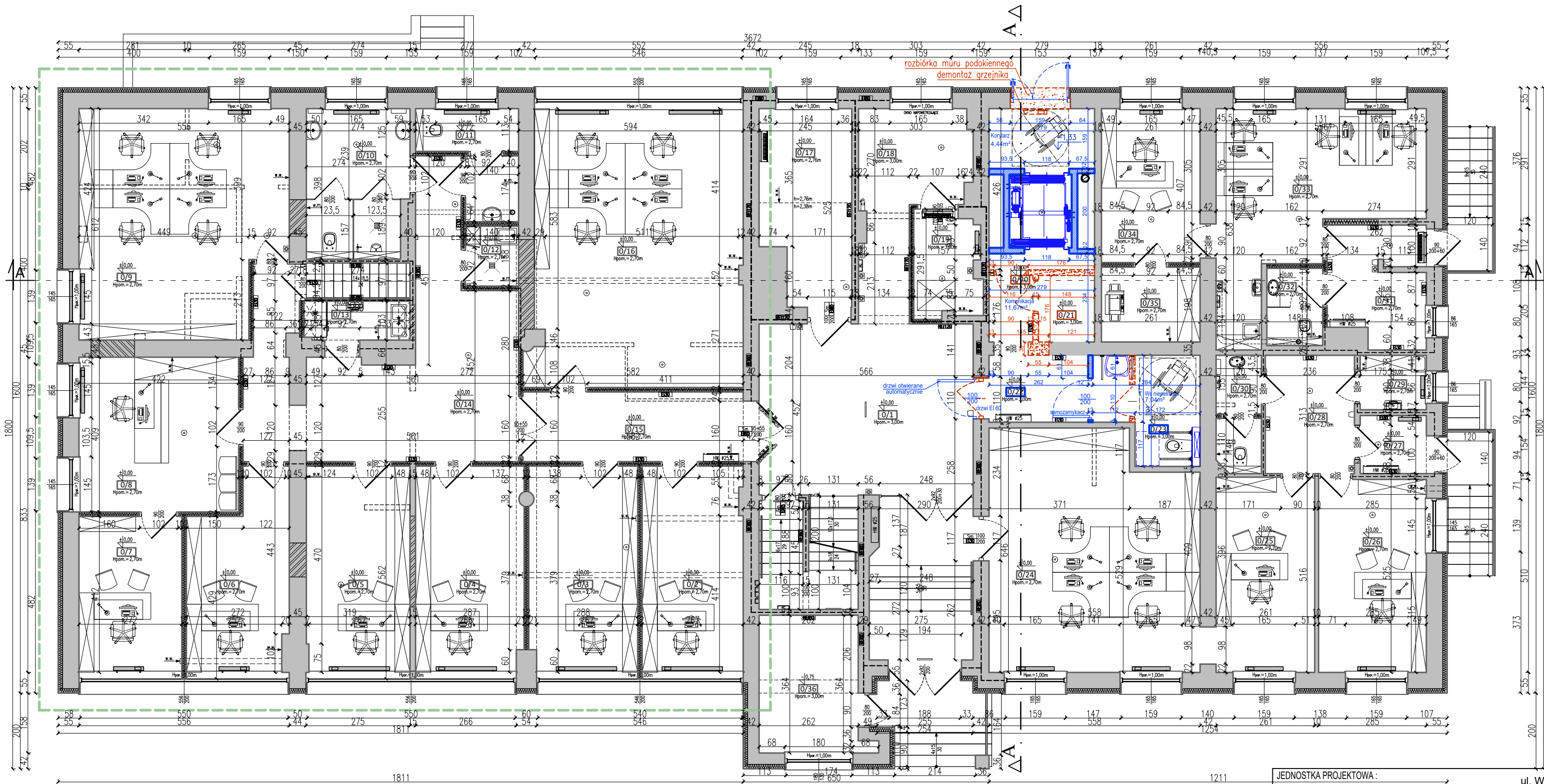
A-2



- UWAGI:
- WYMIARY W [CM],
 - WYMIARY SPRAWDZAĆ NA BUDOWIE,
 - PRZED PRZYSTĄPIENIEM DO PRAC BUDOWLANYCH WYKONAWCA JEST ZOBOWIĄZANY DO ZAPOZNANIA SIĘ Z DOKUMENTACJĄ,
 - ROBOTY BUDOWLANO-INSTALACYJNE MUSZĄ BYĆ PROWADZONE Z RÓWNOLEGŁĄ, BIEŻĄCĄ KOORDYNACJĄ MIĘDZYBRANŻOWĄ,
 - RYSUNKI WERYFIKOWAĆ Z OPISEM TECHNICZNYM ORAZ KONSTRUKCYJNO-MATERIAŁOWYM,
 - WYMIARY OKIEN PODANO W ŚWIELE OTWORU,
 - WYMIARY DRZWI PODANO W ŚWIELE PRZEJŚCIA,
 - WSZELKIE ZMIANY KONSULTOWAĆ Z JEDNOSTKĄ PROJEKTUJĄCĄ.

- OZNACZENIA:
- ŚCIANY ISTNIEJĄCE
 - ISTNIEJĄCA IZOLACJA TERMICZNA
 - ISTNIEJĄCE ŚCIANY DZIAŁOWE W SYSTEMIE SUCHEJ ZABUDOWY
 - PROJEKTOWANE ZMIANY ZAZNACZONO KOLOREM NIEBIESKIM
 - OZNACZENIA PROJEKTOWANYCH ELEMENTÓW :
 - PROJEKTOWANE ROZBIÓRKI ŚCIAN
 - ROZBIÓRKA / DEMONTAŻ ELEMENTÓW
 - PROJEKTOWANE ŚCIANY/ZAMUROWANIA
 - PROJEKTOWANE ŚCIANY / ZAMUROWANIA Z DOCIEPLENIEM

JEDNOSTKA PROJEKTOWA :			ul. Wyszyńskiego 15/14 10-457 Olsztyn tel. 608-350-336 biuro@mtbp.pl
MTBP USŁUGI PROJEKTOWE			
Mariusz Tomczuk			
OBIEKT :	BUDYNEK ADMINISTRACYJNO-BIUROWY	DATA	listopad 2025
ADRES:	10-011 OLSZTYN, UL. KS. W. OSIŃSKIEGO 12/13 DZ. NR 51, 44/1, OBR. 0066 M. OLSZTYN		
PRZEDMIOT RYSUNKU:	RZUT KONDYGNACJI PIWNICY fragment	SKALA	1:50
RODZAJ OPRACOWANIA: ARCHITEKTURA			
PROJEKTOWAŁ:	mgr inż. arch. AGATA A. KATUSZONEK	NR UPR.	PODPIS
	upr. w spec. architektonicznej bez ograniczeń	Bi-PdOKK/128/2009
SPRAWDZIŁ:	mgr inż. arch. PAWEŁ T. WRAŻEN	NR UPR.	
	upr. w spec. architektonicznej bez ograniczeń	82/86/OL
DOKUMENT OBJĘTO OCHRONĄ NA PODSTAWIE USTAWY O PRAWACH AUTORSKICH KOPIOWANIE I POWIELANIE W CZĘŚCI LUB W CAŁOŚCI BEZ ZGODY AUTORA ZABRONIONE			NR RYS. A-3



OZNACZENIA:

ŚCIANY ISTNIEJĄCE

ISTNIEJĄCA IZOLACJA TERMICZNA

ISTNIEJĄCE ŚCIANY DZIAŁOWE W SYSTEMIE SUCHEJ ZABUDOWY

PROJEKTOWANE ZMIANY ZAZNACZONO KOLOREM NIEBIESKIM

OZNACZENIA PROJEKTOWANYCH ELEMENTÓW :

PROJEKTOWANE ROZBIÓRKI ŚCIAN

ROZBIÓRKA / DEMONTAŻ ELEMENTÓW

PROJEKTOWANE ŚCIANY/ZAMUROWANIA

PROJEKTOWANE ŚCIANY / ZAMUROWANIA

Z DOCIEPLENIEM

UWAGI:

- WYMIARY W [CM].
- WYMIARY SPRAWDZAĆ NA BUDOWIE,
- PRZED PRZYSTĄPIENIEM DO PRAC BUDOWLANYCH WYKONAWCA JEST ZOBOWIĄZANY DO ZAPOZNANIA SIĘ Z DOKUMENTACJĄ,
- ROBOTY BUDOWLANO-INSTALACYJNE MUSZĄ BYĆ PROWADZONE Z RÓWNOLEGŁĄ, BIEŻĄCĄ KOORDYNACJĄ MIĘDZYBRANŻOWĄ,
- RYUNKI WERYFIKOWAĆ Z OPISEM TECHNICZNYM ORAZ KONSTRUKCYJNO-MATERIAŁOWYM,
- WYMIARY OKIEN PODANO W ŚWIEŁLE OTWORU,
- WYMIARY DRZWI PODANO W ŚWIEŁLE PRZEJŚCIA,
- WSZELKIE ZMIANY KONSULTOWAĆ Z JEDNOSTKĄ PROJEKTUJĄCĄ.

JEDNOSTKA PROJEKTOWA:

MTBP USŁUGI PROJEKTOWE

Mariusz Tomczuk

ul. Wyszyńskiego 15/14

10-457 Olsztyn

tel. 608-350-336

biuro@mtbp.pl

OBIEKT :	BUDYNEK ADMINISTRACYJNO-BIUROWY	DATA
ADRES:	10-011 OLSZTYN, UL. KS. W. OSIŃSKIEGO 12/13 DZ. NR 51, 44/1, OBR. 0066 M. OLSZTYN	listopad 2025
PRZEDMIOT RYSUNKU:	RZUT KONDYGNACJI PARTERU	SKALA 1:100
RODZAJ OPRAWOWANIA:	ARCHITEKTURA	
PROJEKTOWAŁ:	mgr inż. arch. AGATA A. KATUSZONEK upr. w spec. architektonicznej bez ograniczeń	NR UPR. BI-PdOKK/128/2009
SPRAWDZIŁ:	mgr inż. arch. PAWEŁ T. WRAŻEN upr. w spec. architektonicznej bez ograniczeń	NR UPR. 82/86/OL

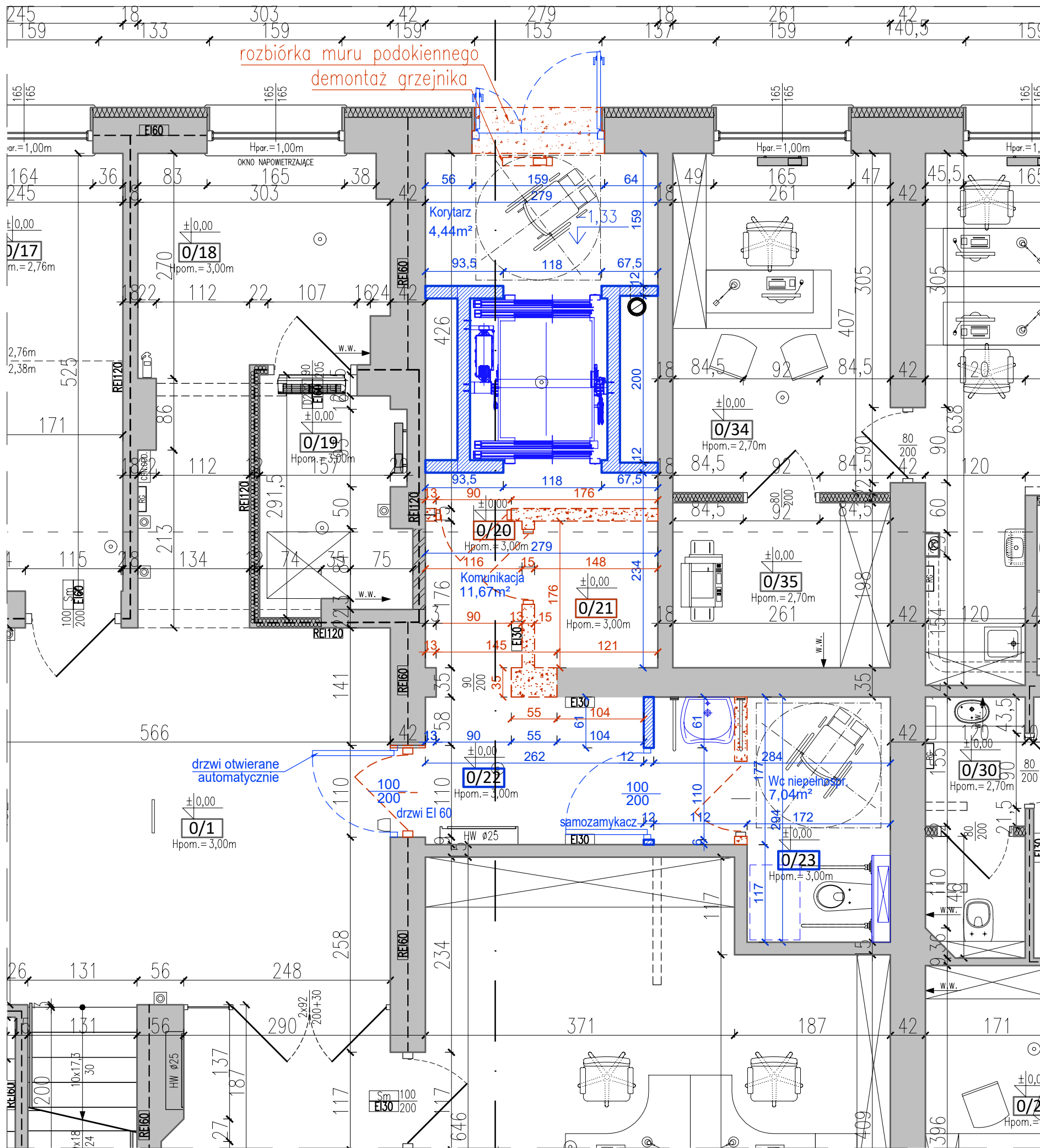


DOKUMENT OBJĘTO OCHRONĄ NA PODSTAWIE USTAWY O PRAWACH AUTORSKICH
KOPIOWANIE I POWIELANIE W CZĘŚCI LUB W CAŁOŚCI BEZ ZGODY AUTORA ZABRONIONE



NR RYS.

A-4



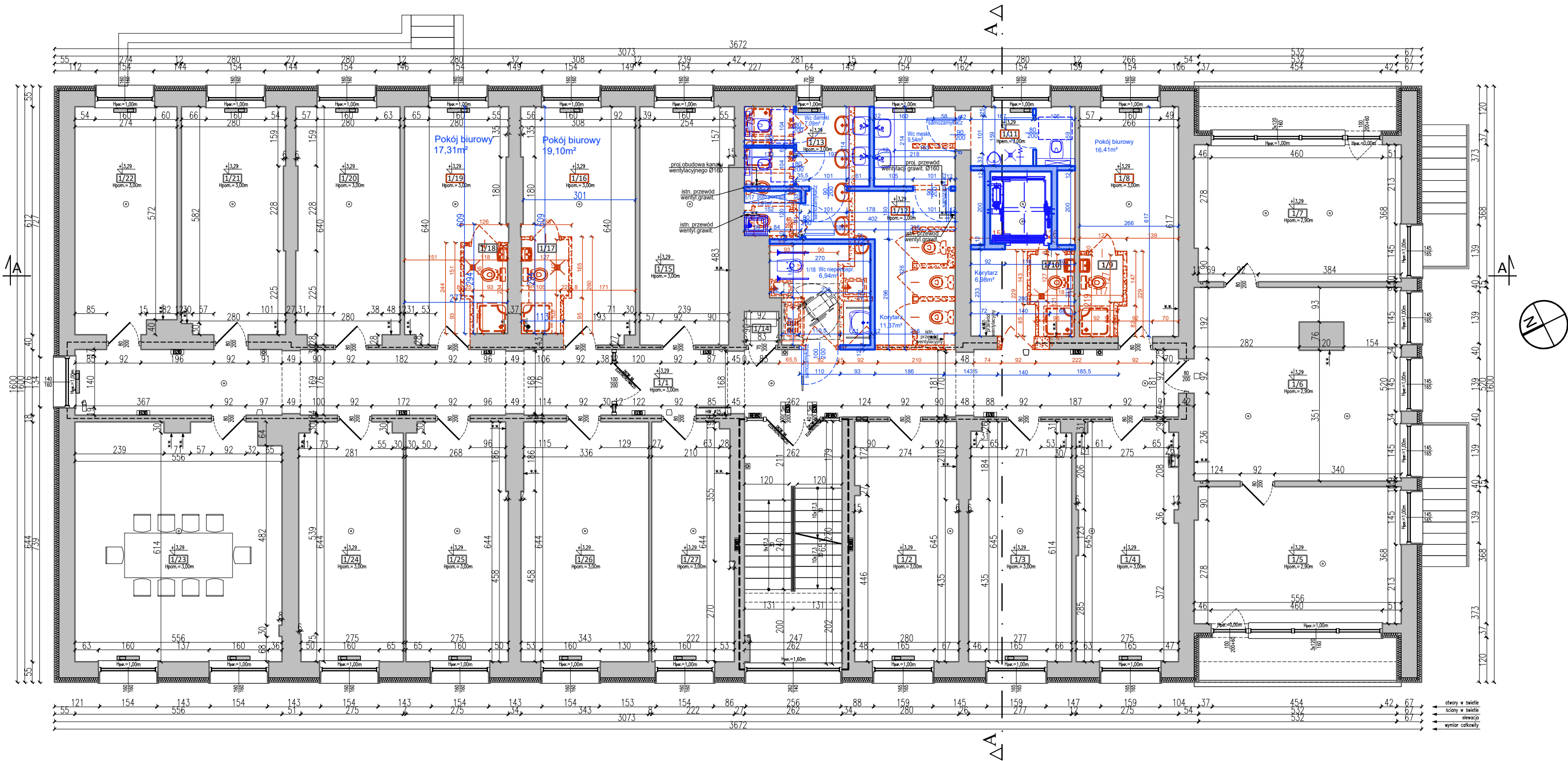
- UWAGI:**
- WYMIARY W [CM].
 - WYMIARY SPRAWDZAĆ NA BUDOWIE.
 - PRZED PRZYSTĄPIENIEM DO PRAC BUDOWLANYCH WYKONAWCA JEST ZOBOWIĄZANY ZAPOZNANIA SIĘ Z DOKUMENTACJĄ.
 - ROBOTY BUDOWLANO-INSTALACYJNE MUSZĄ BYĆ PROWADZONE Z RÓWNOLEGŁĄ, BIEŻĄCĄ I KOORDYNACJĄ MIĘDZYBRANŻOWĄ.
 - RYSUNKI WERYFIKOWAĆ Z OPISEM TECHNICZNYM ORAZ KONSTRUKCYJNO-MATERIALNYM.
 - WYMIARY OKIEN PODANO W ŚWIETLE OTWORU.
 - WYMIARY DRZWI PODANO W ŚWIETLE PRZEJŚCIA.
 - WSZELKIE ZMIANY KONSULTOWAĆ Z JEDNOSTKĄ PROJEKTUJĄCĄ.

- OZNACZENIA:**
- ŚCIANY ISTNIEJĄCE
 - ISTNIEJĄCA IZOLACJA TERMICZNA
 - ISTNIEJĄCE ŚCIANY DZIAŁOWE W SYSTEMIE SUCHEJ ZABUDOWY

- PROJEKTOWANE ZMIANY ZAZNACZONO KOLOREM NIEBISKIM
- OZNACZENIA PROJEKTOWANYCH ELEMENTÓW :

- PROJEKTOWANE ROZBIÓRKI ŚCIAN
- ROZBIÓRKA / DEMONTAŻ ELEMENTÓW
- PROJEKTOWANE ŚCIANY/ZAMUROWANIA
- PROJEKTOWANE ŚCIANY / ZAMUROWANIA Z DOCIEPLENIEM

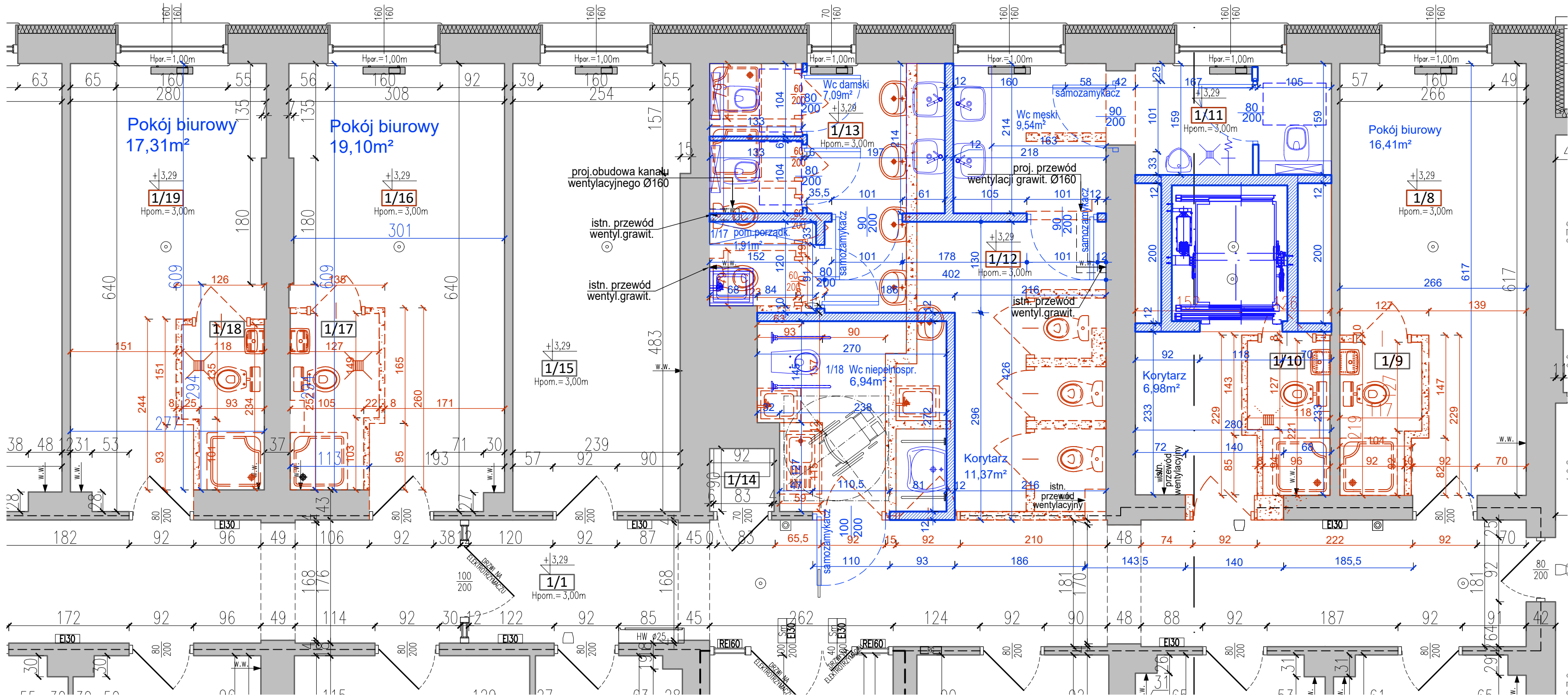
JEDNOSTKA PROJEKTOWA :		ul. Wyszyńskiego 15/14 10-457 Olsztyn tel. 608-350-336 biuro@mtbp.pl	
MTBP USŁUGI PROJEKTOWE			
Mariusz Tomczuk			
OBIEKT :	BUDYNEK ADMINISTRACYJNO-BIUROWY	DATA	listopad 2025
ADRES:	10-011 OLSZTYN, UL. KS. W. OSIŃSKIEGO 12/13 DZ. NR 51, 44/1, OBR. 0066 M. OLSZTYN		
PRZEDMIOT RYSUNKU:	RZUT KONDYGNACJI PARTERU fragment	SKALA	1:50
RODZAJ OPRACOWANIA: ARCHITEKTURA			
PROJEKTOWAŁ:	mgr inż. arch. AGATA A. KATUSZONEK	NR UPR.	PODPIS
	upr. w spec. architektonicznej bez ograniczeń	BI-PdOKK/128/2009	
SPRAWDZIŁ:	mgr inż. arch. PAWEŁ T. WRAŻEŃ	NR UPR.	
	upr. w spec. architektonicznej bez ograniczeń	82/86/OL	
DOKUMENT OBJĘTO OCHRONĄ NA PODSTAWIE USTAWY O PRAWACH AUTORSKICH KOPIOWANIE I POWIELANIE W CZĘŚCI LUB W CAŁOŚCI BEZ ZGODY AUTORA ZABRONIONE			NR RYS. A-5



- OZNACZENIA:
- ŚCIANY ISTNIEJĄCE
 - ISTNIEJĄCA IZOLACJA TERMICZNA
 - ISTNIEJĄCE ŚCIANY DZIAŁOWE W SYSTEMIE SUCHEJ ZABUDOWY
 - PROJEKTOWANE ZMIANY ZAZNACZONO KOŁOREM NIEBIESKIM
 - OZNACZENIA PROJEKTOWANYCH ELEMENTÓW :
 - PROJEKTOWANE ROZBIÓRKI ŚCIAN
 - ROZBIÓRKA / DEMONTAŻ ELEMENTÓW
 - PROJEKTOWANE ŚCIANY/ZAMUROWANIA
 - PROJEKTOWANE ŚCIANY / ZAMUROWANIA Z DOCIEPLENIEM

- UWAGI:
- WYMIARY W [CM],
 - WYMIARY SPRAWDZAĆ NA BUDOWIE,
 - PRZED PRZYSTĄPIENIEM DO PRAC BUDOWLANYCH WYKONAWCA JEST ZOBOWIĄZANY DO ZAPOZNANIA SIĘ Z DOKUMENTACJĄ,
 - ROBOTY BUDOWLANO-INSTALACYJNE MUSZĄ BYĆ PROWADZONE Z RÓWNOLEGŁĄ, BIEŻĄCĄ KOORDYNACJĄ MIĘDZYBRANŻOWĄ,
 - RYСУNKI WERYFIKOWAĆ Z OPISEM TECHNICZNYM ORAZ KONSTRUKCYJNO-MATERIAŁOWYM,
 - WYMIARY OKIEN PODANO W ŚWIEŁLE OTWORU,
 - WYMIARY DRZWI PODANO W ŚWIEŁLE PRZEJŚCIA,
 - WSZELKIE ZMIANY KONSULTOWAĆ Z JEDNOSTKĄ PROJEKTUJĄCĄ.

JEDNOSTKA PROJEKTOWA :		ul. Wyszyńskiego 15/14 10-457 Olsztyn tel. 608-350-336 biuro@mtbp.pl	
MTBP USŁUGI PROJEKTOWE			
Mariusz Tomczuk			
OBIEKT :	BUDYNEK ADMINISTRACYJNO-BIUROWY		DATA
ADRES:	10-011 OLSZTYN, UL. KS. W. OSIŃSKIEGO 12/13 DZ. NR 51, 44/1, OBR. 0066 M. OLSZTYN		listopad 2025
PRZEDMIOT RYSUNKU:	RZUT KONDYGNACJI 1 PIĘTRA		SKALA 1:100
RODZAJ OPRAWOWANIA: ARCHITEKTURA			PODPIS
PROJEKTOWAŁ:	mgr inż. arch. AGATA A. KATUSZONEK <i>upr. w spec. architektonicznej bez ograniczeń</i>	NR UPR. BI-PdOKK/128/2009	
SPRAWDZIŁ:	mgr inż. arch. PAWEŁ T. WRAŻEŃ <i>upr. w spec. architektonicznej bez ograniczeń</i>	NR UPR. 82/86/OL	
DOKUMENT OBJĘTO OCHRONĄ NA PODSTAWIE USTAWY O PRAWACH AUTORSKICH KOPIOWANIE I POWIELANIE W CZĘŚCI LUB W CAŁOŚCI BEZ ZGODY AUTORA ZABRONIONE			NR RYS. A-6



OZNACZENIA:

- ŚCIANY ISTNIEJĄCE
— ISTNIEJĄCA IZOLACJA TERMICZNA
— ISTNIEJĄCE ŚCIANY DZIAŁOWE W SYSTEMIE SUCHEJ ZABUDOWY

- PROJEKTOWANE ZMIANY ZAZNACZONO KOLOREM NIEBIESKIM
— OZNACZENIA PROJEKTOWANYCH ELEMENTÓW :

- PROJEKTOWANE ROZBIÓRKI ŚCIAN
— ROZBIÓRKA / DEMONTAŻ ELEMENTÓW

- PROJEKTOWANE ŚCIANY/ZAMUROWANIA

- PROJEKTOWANE ŚCIANY / ZAMUROWANIA
Z DOCIEPLENIEM

UWAGI:

- WYMIARY W [CM],
— WYMIARY SPRAWDZAĆ NA BUDOWIE,
— PRZED PRZYSTĄPIENIEM DO PRAC BUDOWLANYCH WYKONAWCA JEST ZOBOWIĄZANY DO ZAPOZNANIA SIĘ Z DOKUMENTACJĄ,
— ROBOTY BUDOWLANO-INSTALACYJNE MUSZĄ BYĆ PROWADZONE Z RÓWNOLEGLĄ, BIEŻĄCĄ KOORDYNACJĄ MIĘDZYBRANŻOWĄ,
— RYSUNKI WERYFIKOWAĆ Z OPISEM TECHNICZNYM ORAZ KONSTRUKCYJNO-MATERIAŁOWYM,
— WYMIARY OKIEN PODANO W ŚWIEŁLE OTWORU,
— WYMIARY DRZWI PODANO W ŚWIEŁLE PRZEJŚCIA,
— WSZELKIE ZMIANY KONSULTOWAĆ Z JEDNOSTKĄ PROJEKTUJĄCĄ.

JEDNOSTKA PROJEKTOWA:

MTBP USŁUGI PROJEKTOWE

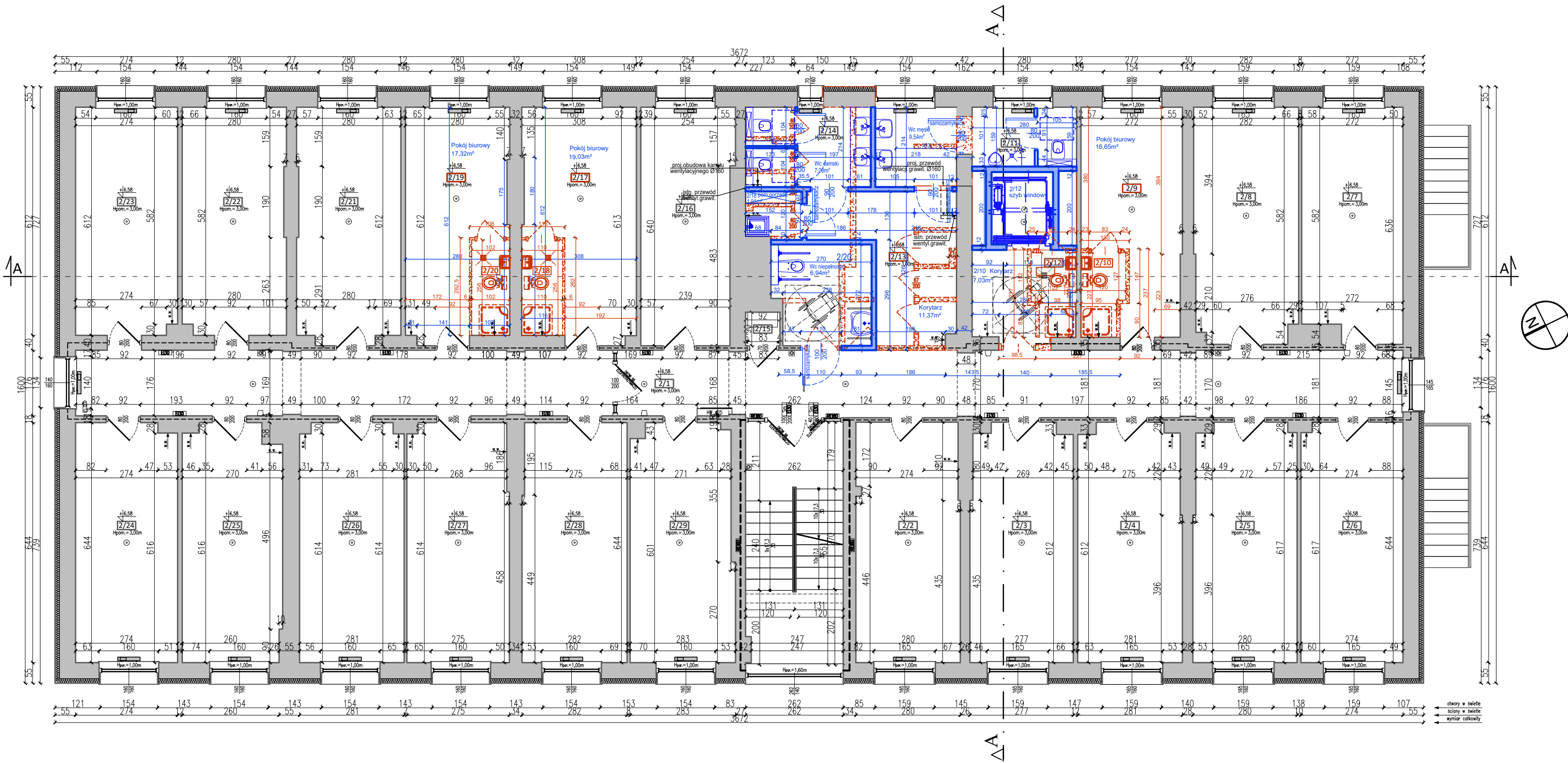
Mariusz Tomczuk

ul. Wyszyńskiego 15/14
10-457 Olsztyn
tel. 608-350-336
biuro@mtbp.pl

OBIEKT:	BUDYNEK ADMINISTRACYJNO-BIUROWY	DATA
ADRES:	10-011 OLSZTYN, UL. KS. W. OSIŃSKIEGO 12/13 DZ. NR 51, 44/1, OBR. 0066 M. OLSZTYN	listopad 2025
PRZEDMIOT RYSUNKU:	RZUT KONDYGNACJI 1 PIĘTRA fragment	SKALA 1:50
RODZAJ OPRACOWANIA:	ARCHITEKTURA	
PROJEKTOWAŁ:	mgr inż. arch. AGATA A. KATUSZONEK upr. w spec. architektonicznej bez ograniczeń	NR UPR. BI-PdOKK/128/2009
SPRAWDZIŁ:	mgr inż. arch. PAWEŁ T. WRAŻEN upr. w spec. architektonicznej bez ograniczeń	NR UPR. 82/86/OL

DOKUMENT OBJĘTO OCHRONĄ NA PODSTAWIE USTAWY O PRAWACH AUTORSKICH
KOPIOWANIE I POWIELANIE W CZĘŚCI LUB W CAŁOŚCI BEZ ZGODY AUTORA ZABRONIONE

NR RYS.
A-7



OZNACZENIA:

- ŚCIANY ISTNIEJĄCE
- ISTNIEJĄCA IZOLACJA TERMICZNA
- ISTNIEJĄCE ŚCIANY DZIAŁOWE W SYSTEMIE SUCHEJ ZABUDOWY

- PROJEKTOWANE ZMIANY ZAZNACZONO KOLOREM NIEBIESKIM
- OZNACZENIA PROJEKTOWANYCH ELEMENTÓW :

- PROJEKTOWANE ROZBIÓRKI ŚCIAN
- ROZBIÓRKA / DEMONTAŻ ELEMENTÓW

- PROJEKTOWANE ŚCIANY/ZAMUROWANIA

- PROJEKTOWANE ŚCIANY / ZAMUROWANIA Z DOCIEPLENIEM

UWAGI:

- WYMIARY W [CM],
- WYMIARY SPRAWDZAĆ NA BUDOWIE,
- PRZED PRZYSTĄPIENIEM DO PRAC BUDOWLANYCH WYKONAWCA JEST ZOBOWIĄZANY DO ZAPOZNANIA SIĘ Z DOKUMENTACJĄ,
- ROBOTY BUDOWLANO-INSTALACYJNE MUSZĄ BYĆ PROWADZONE Z RÓWNOLEGLĄ, BIEŻĄCĄ KOORDYNACJĄ MIĘDZYBRANŻOWĄ,
- RYUNKI WERYFIKOWAĆ Z OPISEM TECHNICZNYM ORAZ KONSTRUKCYJNO-MATERIAŁOWYM,
- WYMIARY OKIEN PODANO W ŚWIETELLE OTWORU,
- WYMIARY DRZWI PODANO W ŚWIETELLE PRZEJŚCIA,
- WSZELKIE ZMIANY KONSULTOWAĆ Z JEDNOSTKĄ PROJEKTUJĄCĄ.

JEDNOSTKA PROJEKTOWA :

MTBP USŁUGI PROJEKTOWE

Mariusz Tomczuk

ul. Wyszyńskiego 15/14
10-457 Olsztyn
tel. 608-350-336
biuro@mtbp.pl

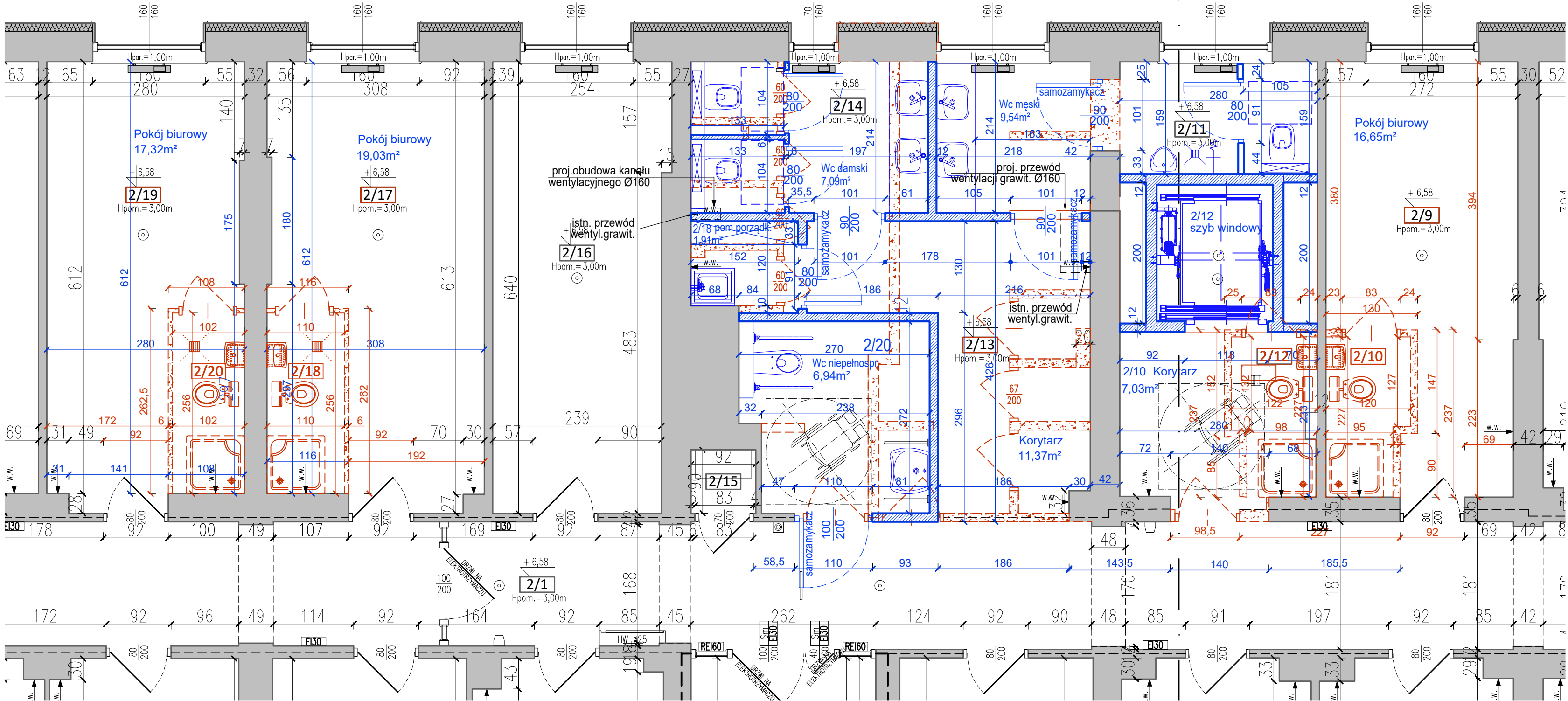
OBIEKT :	BUDYNEK ADMINISTRACYJNO-BIUROWY	DATA
ADRES:	10-011 OLSZTYN, UL. KS. W. OSIŃSKIEGO 12/13 DZ. NR 51, 44/1, OBR. 0066 M. OLSZTYN	listopad 2025
PRZEDMIOT RYSUNKU:	RZUT KONDYGNACJI 2 PIĘTRA	SKALA 1:100
RODZAJ OPRACOWANIA:	ARCHITEKTURA	
PROJEKTOWAŁ:	mgr inż. arch. AGATA A. KATUSZONEK upr. w spec. architektonicznej bez ograniczeń	NR UPR. BI-PdOKK/128/2009
SPRAWDZIŁ:	mgr inż. arch. PAWEŁ T. WRAŻEN upr. w spec. architektonicznej bez ograniczeń	NR UPR. 82/86/OL

DOKUMENT OBJĘTO OCHRONĄ NA PODSTAWIE USTAWY O PRAWACH AUTORSKICH
KOPIOWANIE I POWIELANIE W CZĘŚCI LUB W CAŁOŚCI BEZ ZGODY AUTORA ZABRONIONE

€

NR RYS.

A-8



OZNACZENIA:

- ŚCIANY ISTNIEJĄCE
- ISTNIEJĄCA IZOLACJA TERMICZNA
- ISTNIEJĄCE ŚCIANY DZIAŁOWE W SYSTEMIE SUCHEJ ZABUDOWY

- PROJEKTOWANE ZMIANY ZAZNACZONO KOLOREM NIEBIESKIM
- OZNACZENIA PROJEKTOWANYCH ELEMENTÓW :

- PROJEKTOWANE ROZBIÓRKI ŚCIAN
- ROZBIÓRKA / DEMONTAŻ ELEMENTÓW

- PROJEKTOWANE ŚCIANY/ZAMUROWANIA

- PROJEKTOWANE ŚCIANY / ZAMUROWANIA Z DOCIEPLENIEM

UWAGI:

- WYMIARY W [CM],
- WYMIARY SPRAWDZAĆ NA BUDOWIE,
- PRZED PRZYSTĄPIENIEM DO PRAC BUDOWLANYCH WYKONAWCA JEST ZOBOWIĄZANY DO ZAPOZNANIA SIĘ Z DOKUMENTACJĄ,
- ROBOTY BUDOWLANO-INSTALACYJNE MUSZĄ BYĆ PROWADZONE Z RÓWNOLEGLĄ, BIEŻĄCĄ KOORDYNACJĄ MIĘDZYBRANŻOWĄ,
- RYUNKI WERYFIKOWAĆ Z OPISEM TECHNICZNYM ORAZ KONSTRUKCYJNO-MATERIALOWYM,
- WYMIARY OKIEN PODANO W ŚWIEITŁE OTWORU,
- WYMIARY DRZWI PODANO W ŚWIEITŁE PRZEJŚCIA,
- WSZELKIE ZMIANY KONSULTOWAĆ Z JEDNOSTKĄ PROJEKTUJĄCĄ.

JEDNOSTKA PROJEKTOWA :

MTBP USŁUGI PROJEKTOWE

Mariusz Tomczuk

ul. Wyszyńskiego 15/14
10-457 Olsztyn
tel. 608-350-336
biuro@mtbp.pl

OBIEKT :	BUDYNEK ADMINISTRACYJNO-BIUROWY	DATA
ADRES:	10-011 OLSZTYN, UL. KS. W. OSIŃSKIEGO 12/13 DZ. NR 51, 44/1, OBR. 0066 M. OLSZTYN	listopad 2025
PRZEDMIOT RYSUNKU:	RZUT KONDYGNACJI 2 PIĘTRA	SKALA 1:50
RODZAJ OPRACOWANIA:	ARCHITEKTURA	
PROJEKTOWAŁ:	mgr inż. arch. AGATA A. KATUSZONEK upr. w spec. architektonicznej bez ograniczeń	NR UPR. BI-PdOKK/128/2009
SPRAWDZIŁ:	mgr inż. arch. PAWEŁ T. WRAŻEN upr. w spec. architektonicznej bez ograniczeń	NR UPR. 82/86/OL

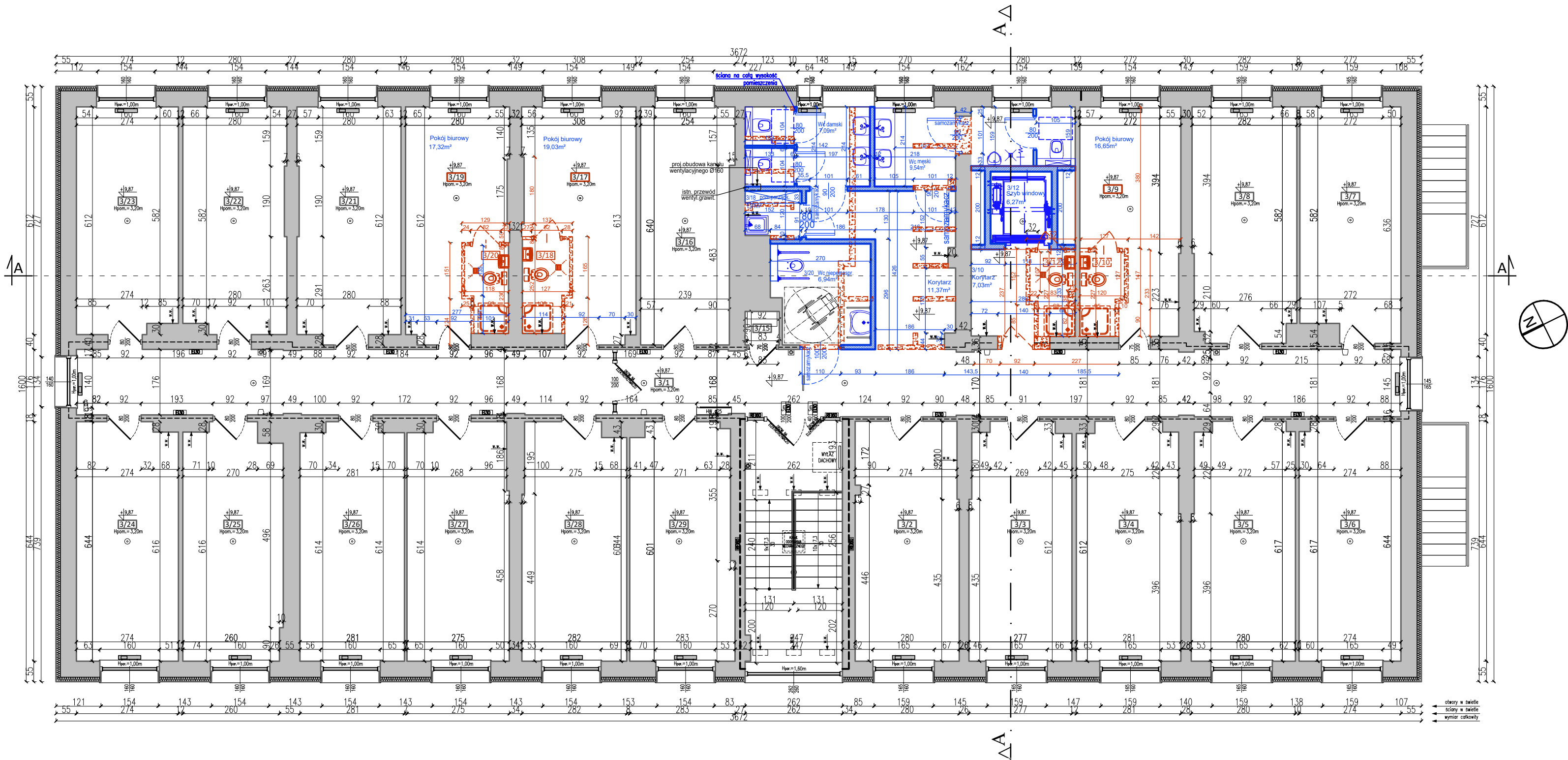


DOKUMENT OBJĘTO OCHRONĄ NA PODSTAWIE USTAWY O PRAWACH AUTORSKICH
KOPIOWANIE I POWIELANIE W CZĘŚCI LUB W CAŁOŚCI BEZ ZGODY AUTORA ZABRONIONE



NR RYS.

A-9



OZNACZENIA:

- ŚCIANY ISTNIEJĄCE
- ISTNIEJĄCA IZOLACJA TERMICZNA
- ISTNIEJĄCE ŚCIANY DZIAŁOWE W SYSTEMIE SUCHEJ ZABUDOWY

- PROJEKTOWANE ZMIANY ZAZNACZONO KOLOREM NIEBESKIM
- OZNACZENIA PROJEKTOWANYCH ELEMENTÓW :

- PROJEKTOWANE ROZBIÓRKI ŚCIAN
- ROZBIÓRKA / DEMONTAŻ ELEMENTÓW

- PROJEKTOWANE ŚCIANY/ZAMUROWANIA

- PROJEKTOWANE ŚCIANY / ZAMUROWANIA Z DOCIEPLENIEM

UWAGI:

- WYMIARY W [CM].
- WYMIARY SPRAWDZAĆ NA BUDOWIE,
- PRZED PRZYSTĄPIENIEM DO PRAC BUDOWLANYCH WYKONAWCA JEST ZOBOWIĄZANY DO ZAPOZNANIA SIĘ Z DOKUMENTACJĄ,
- ROBOTY BUDOWLANO-INSTALACYJNE MUSZĄ BYĆ PROWADZONE Z RÓWNOLEGŁĄ, BIEŻĄCĄ KOORDYNACJĄ MIĘDZYBRANŻOWĄ,
- RYUNKI WERYFIKOWAĆ Z OPISEM TECHNICZNYM ORAZ KONSTRUKCYJNO-MATERIAŁOWYM,
- WYMIARY OKIEN PODANO W ŚWIEŁLE OTWORU,
- WYMIARY DRZWI PODANO W ŚWIEŁLE PRZEJŚCIA,
- WSZELKIE ZMIANY KONSULTOWAĆ Z JEDNOSTKĄ PROJEKTUJĄCĄ.

JEDNOSTKA PROJEKTOWA:

MTBP USŁUGI PROJEKTOWE

Mariusz Tomczuk

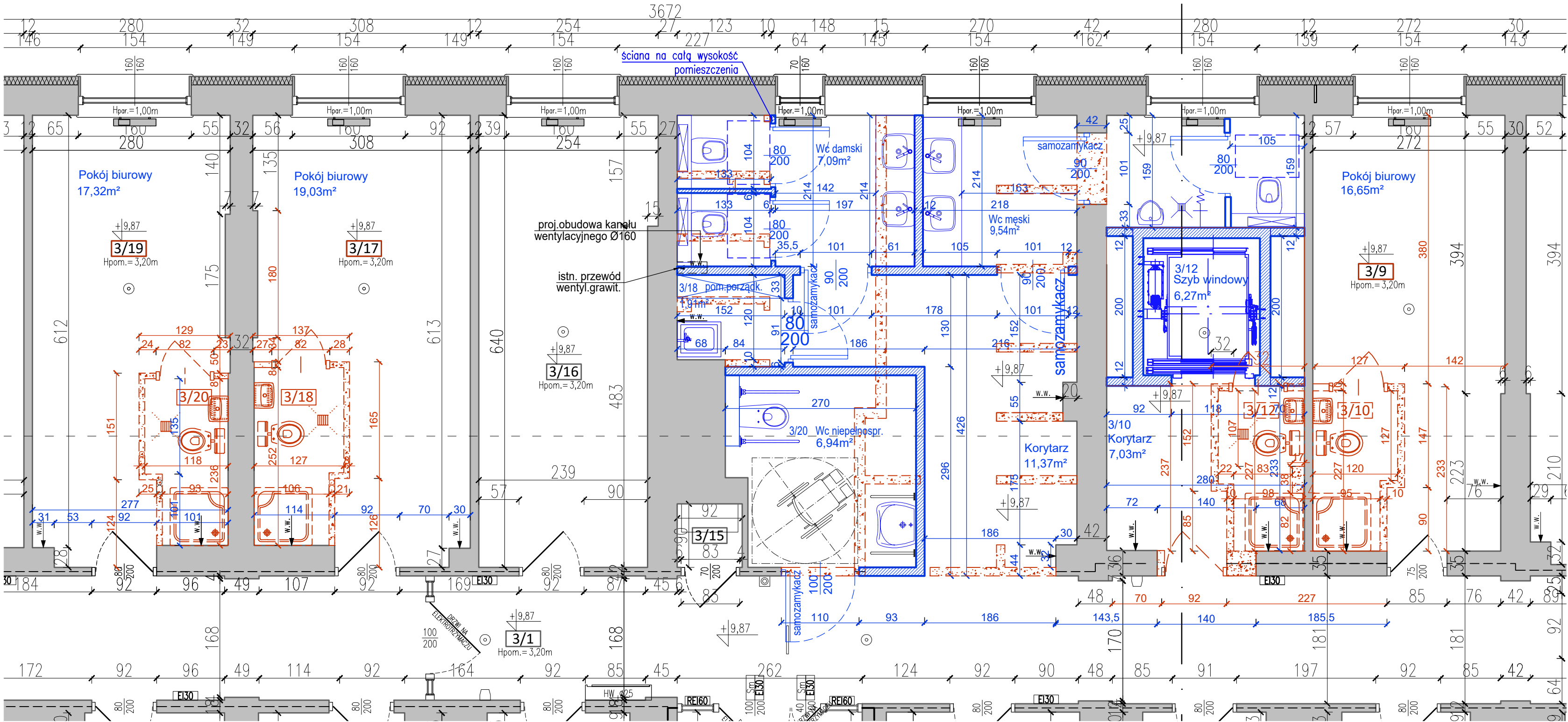
ul. Wyszyńskiego 15/14
10-457 Olsztyn
tel. 608-350-336
biuro@mtbp.pl

OBIEKT :	BUDYNEK ADMINISTRACYJNO-BIUROWY	DATA
ADRES:	10-011 OLSZTYN, UL. KS. W. OSIŃSKIEGO 12/13 DZ. NR 51, 44/1, OBR. 0066 M. OLSZTYN	listopad 2025
PRZEDMIOT RYSUNKU:	RZUT KONDYGNACJI 3 PIĘTRA	SKALA 1:100
RODZAJ OPRACOWANIA:	ARCHITEKTURA	
PROJEKTOWAŁ:	mgr inż. arch. AGATA A. KATUSZONEK upr. w spec. architektonicznej bez ograniczeń	NR UPR. Bt-PdOKK/128/2009
SPRAWDZIŁ:	mgr inż. arch. PAWEŁ T. WRAŻEN upr. w spec. architektonicznej bez ograniczeń	NR UPR. 82/86/OL

DOKUMENT OBJĘTO OCHRONĄ NA PODSTAWIE USTAWY O PRAWACH AUTORSKICH
KOPIOWANIE I POWIELANIE W CZĘŚCI LUB W CAŁOŚCI BEZ ZGODY AUTORA ZABRONIONE

NR RYS.

A-10



OZNACZENIA:

- ŚCIANY ISTNIEJĄCE
ISTNIEJĄCA IZOLACJA TERMICZNA
ISTNIEJĄCE ŚCIANY DZIAŁOWE W SYSTEMIE SUCHEJ ZABUDOWY

- PROJEKTOWANE ZMIANY ZAZNACZONO KOLOREM NIEBIESKIM
OZNACZENIA PROJEKTOWANYCH ELEMENTÓW :

- PROJEKTOWANE ROZBIÓRKI ŚCIAN
ROZBIÓRKA / DEMONTAŻ ELEMENTÓW

- PROJEKTOWANE ŚCIANY/ZAMUROWANIA

- PROJEKTOWANE ŚCIANY / ZAMUROWANIA
Z DOCIEPLENIEM

UWAGI:

- WYMIARY W [CM],
WYMIARY SPRAWDZAĆ NA BUDOWIE,
PRZED PRZYSTĄPIENIEM DO PRAC BUDOWLANYCH WYKONAWCA JEST ZOBOWIĄZANY DO ZAPOZNANIA SIĘ Z DOKUMENTACJĄ,
ROBOTY BUDOWLANO-INSTALACYJNE MUSZĄ BYĆ PROWADZONE Z RÓWNOLEGŁĄ, BIEŻĄCĄ KOORDYNACJĄ MIĘDZYBRANŻOWĄ,
RYSUNKI WERYFIKOWAĆ Z OPISEM TECHNICZNYM ORAZ KONSTRUKCYJNO-MATERIAŁOWYM,
WYMIARY OKIEN PODANO W ŚWIEŁLE PRZEJŚCIA,
WYMIARY DRZWI PODANO W ŚWIEŁLE PRZEJŚCIA,
WSZELKIE ZMIANY KONSULTOWAĆ Z JEDNOSTKĄ PROJEKTUJĄCĄ.

JEDNOSTKA PROJEKTOWA :

MTBP USŁUGI PROJEKTOWE

Mariusz Tomczuk

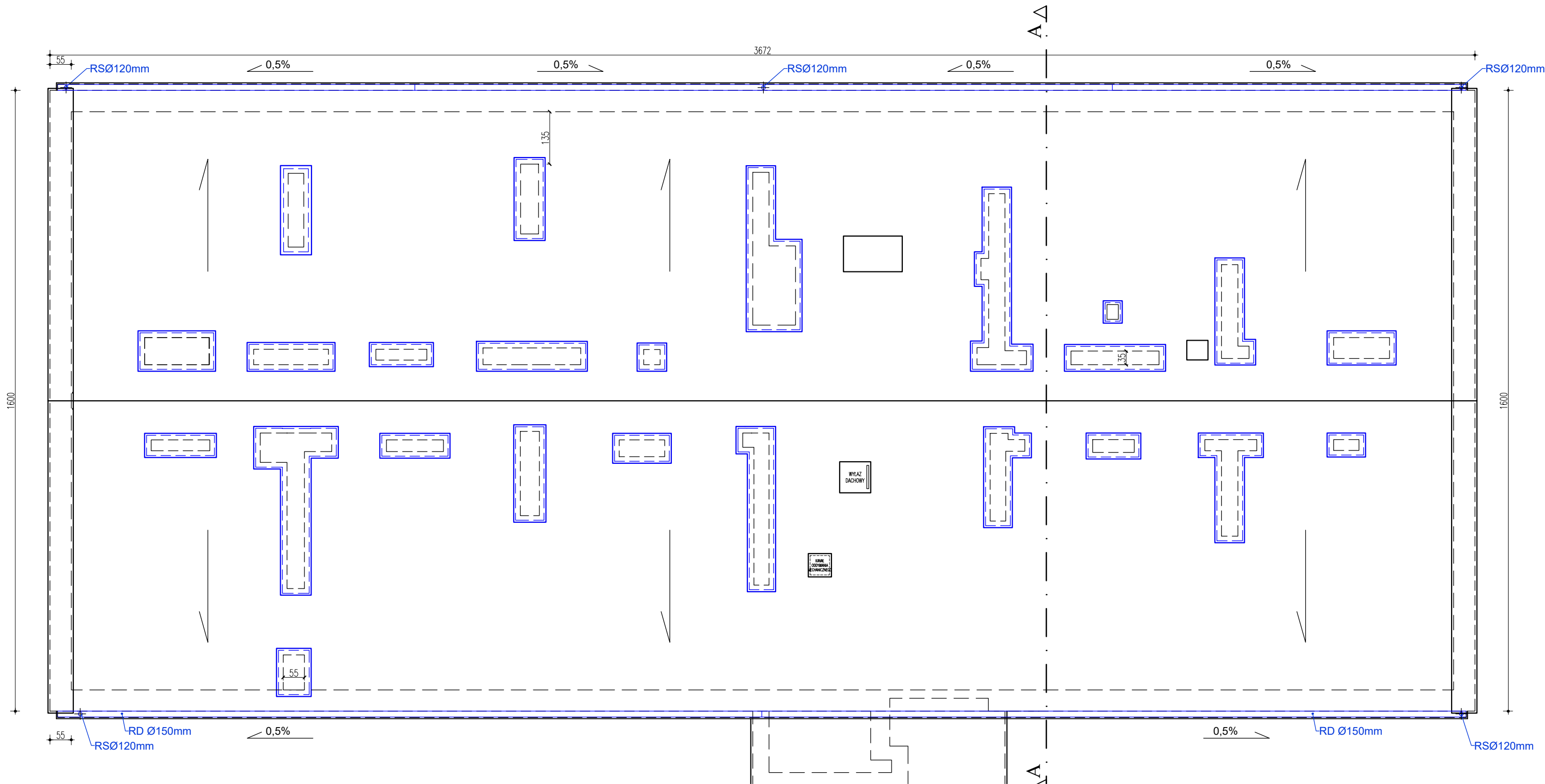
ul. Wyszyńskiego 15/14
10-457 Olsztyn
tel. 608-350-336
biuro@mtbp.pl

OBIEKT :	BUDYNEK ADMINISTRACYJNO-BIUROWY	DATA
ADRES:	10-011 OLSZTYN, UL. KS. W. OSIŃSKIEGO 12/13 DZ. NR 51, 44/1, OBR. 0066 M. OLSZTYN	listopad 2025
PRZEDMIOT RYSUNKU:	RZUT KONDYGNACJI 3 PIĘTRA	SKALA 1:50
RODZAJ OPRACOWANIA:	ARCHITEKTURA	
PROJEKTOWAŁ:	mgr inż. arch. AGATA A. KATUSZONEK upr. w spec. architektonicznej bez ograniczeń	NR UPR. BI-PdOKK/128/2009
SPRAWDZIŁ:	mgr inż. arch. PAWEŁ T. WRAŻEŃ upr. w spec. architektonicznej bez ograniczeń	NR UPR. 82/86/OL

DOKUMENT OBJĘTO OCHRONĄ NA PODSTAWIE USTAWY O PRAWACH AUTORSKICH
KOPIOWANIE I POWIELANIE W CZĘŚCI LUB W CAŁOŚCI BEZ ZGODY AUTORA ZABRONIONE

€

NR RYS.
A-11

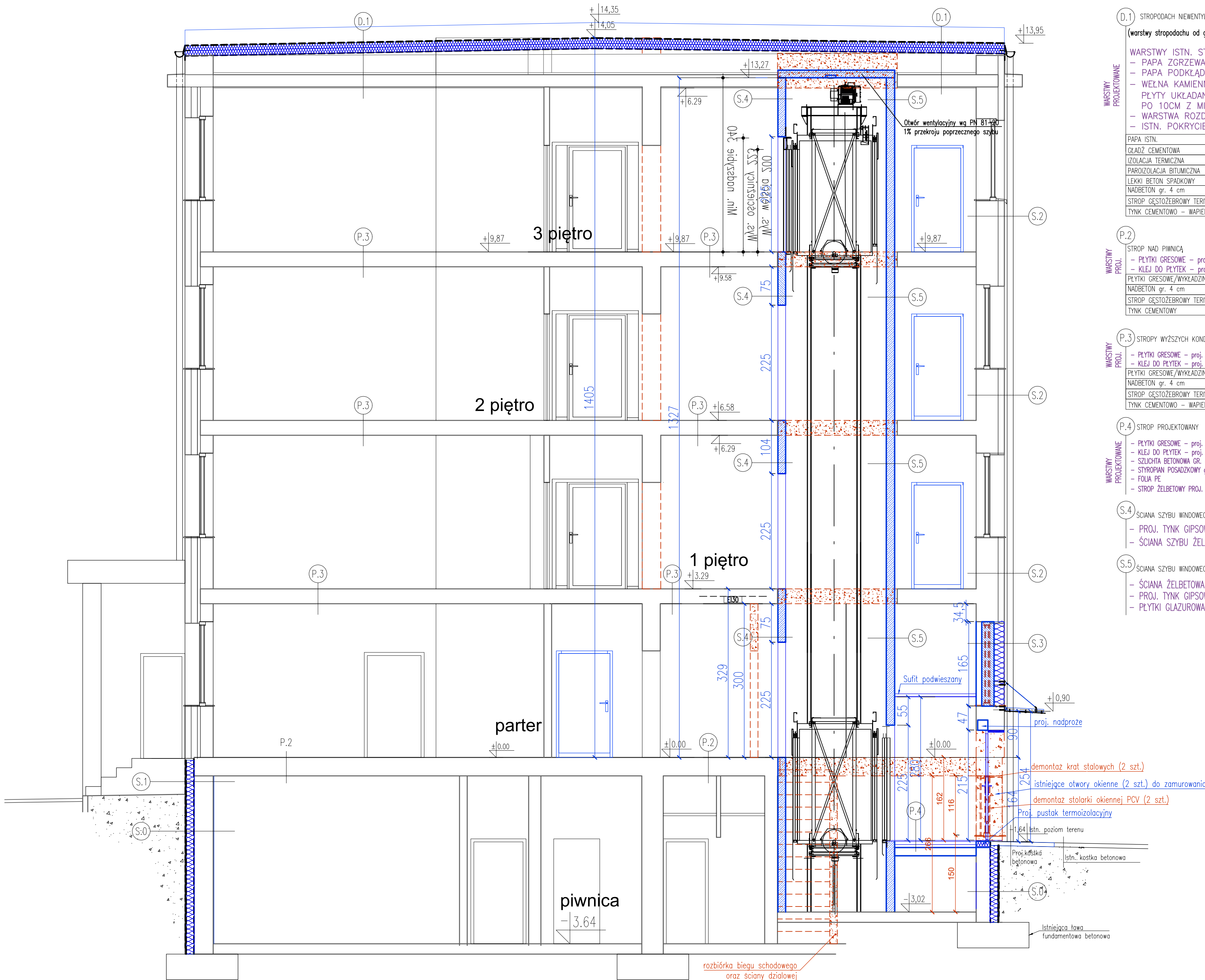


- UWAGI:**
- WYMIARY W [CM].
 - WYMIARY SPRAWDZAĆ NA BUDOWIE,
 - PRZED PRZYSTĄPIENIEM DO PRAC BUDOWLANYCH WYKONAWCA JEST ZOBOWIĄZANY DO ZAPOZNANIA SIĘ Z DOKUMENTACJĄ,
 - ROBOTY BUDOWLANO-INSTALACYJNE MUSZĄ BYĆ PROWADZONE Z RÓWNOLEGLĄ, BIEŻĄCĄ KOORDYNACJĄ MIĘDZYBRANŻOWĄ,
 - RYSUNKI WERYFIKOWAĆ Z OPISEM TECHNICZNYM ORAZ KONSTRUKCYJNO-MATERIAŁOWYM,
 - WYMIARY OKIEN PODANO W ŚWIEŁLE OTWORU,
 - WYMIARY DRZWI PODANO W ŚWIEŁLE PRZEJŚCIA,
 - WSZELKIE ZMIANY KONSULTOWAĆ Z JEDNOSTKĄ PROJEKTUJĄCĄ.

OZNACZENIA:

 KOMIN WENTYLACYJNY-OCIEPLONY, OTYNKOWANY

JEDNOSTKA PROJEKTOWA :			ul. Wyszyńskiego 15/14
MTBP USŁUGI PROJEKTOWE			10-457 Olsztyn
Mariusz Tomczuk			tel. 608-350-336
			biuro@mtbp.pl
OBIEKT :	BUDYNEK ADMINISTRACYJNO-BIUROWY	DATA	listopad 2025
ADRES:	10-011 OLSZTYN, UL. KS. W. OSIŃSKIEGO 12/13 DZ. NR 51, 44/1, OBR. 0066 M. OLSZTYN	SKALA	1:100
PRZEDMIOT RYSUNKU:	RZUT DACHU	PODPIS	
RODZAJ OPRACOWANIA: ARCHITEKTURA			
PROJEKTOWAŁ:	mgr inż. arch. AGATA A. KATUSZONEK upr. w spec. architektonicznej bez ograniczeń	NR UPR.	BI-PdOKK/128/2009
SPRAWDZIŁ:	mgr inż. arch. PAWEŁ T. WRAŻEŃ upr. w spec. architektonicznej bez ograniczeń	NR UPR.	82/86/OL
 DOKUMENT OBJĘTO OCHRONĄ NA PODSTAWIE USTAWY O PRAWACH AUTORSKICH KOPIOWANIE I POWIELANIE W CZĘŚCI LUB W CAŁOŚCI BEZ ZGODY AUTORA ZABRONIONE			NR RYS. A-12



- D.1** STROPODACH NIEWENTYLOWANY
(warstwy stropodachu od góry):
WARSTWY ISTN. STROPODACHU DO ZACHOWANIA.
- PAPA ZGRZEWALNA WIERZCHNIEGO KRYCIA
- PAPA PODKŁADOWA
- WEŁNA KAMIENNA GR.20cm, $\lambda \leq 0,038$ W/mK,
PŁYTY UKŁADANE W DWÓCH WARSTWACH
PO 10CM Z MINIĘCIEM KRAWĘDZI PŁYT
- WARSTWA ROZDZIELAJĄCA -PAROIZOLACJA
- ISTN. POKRYCIE STROPODACHU:
- P.2** STROP NAD PIWNICĄ
- PŁYTKI GRESOWE - proj.
- KLEJ DO PŁYTEK - proj.
PŁYTKI GRESOWE/WYKŁADZINA PODŁOGOWA - DO SKUCIA
NADBETON gr. 4 cm
STROP GĘSTOŻEBROWY TERNA (ROZSTAW BELEK 60cm)
TYNK CEMENTOWY - WAPIENNY
- P.3** STROPY WYŻSZYCH KONDYGNACJI
- PŁYTKI GRESOWE - proj.
- KLEJ DO PŁYTEK - proj.
PŁYTKI GRESOWE/WYKŁADZINA PODŁOGOWA - DO SKUCIA
NADBETON gr. 4 cm
STROP GĘSTOŻEBROWY TERNA (ROZSTAW BELEK 60cm)
TYNK CEMENTOWY - WAPIENNY
- P.4** STROP PROJEKTOWANY
- PŁYTKI GRESOWE - proj.
- KLEJ DO PŁYTEK - proj.
- SZŁUCHTA BETONOWA GR. 4cm
- STYROPIAN POSADZKOWY gr. 4cm
- FOLIA PE
- STROP ŻELBETOWY PROJ.
- S.4** ŚCIANA SZYBU WINDOWEGO
- PROJ. TYNK GIPSOWY GR. 0,8cm
- ŚCIANA SZYBU ŻELBETOWA GR. 18cm
- S.5** ŚCIANA SZYBU WINDOWEGO
- ŚCIANA ŻELBETOWA GR.18CM
- PROJ. TYNK GIPSOWY GR. 0,8cm
- PŁYTKI GLAZUROWANE NA KLEJU

- S.0** ŚCIANA ZEWNĘTRZNA FUNDAMENTOWA PONIŻEJ TERENU
(warstwy od zewnątrz):
- ZAGĘSZCZONY GRUNT
- PROJ. WARSTWA OCHRONNA, NP. GEOMEMBRANA
- PROJ. HYDROIZOLACJA PIONOWA ŚCIANY
- PROJ. STYROPIAN EKSTRUZOWANY FREZOWANY XPS
GR. 15 cm, WSPÓŁ. $U \leq 0,038$ W/mK, PRZYKLAJANY
ZAPRAWĄ KLEJĄCĄ. ŚCIANY OCIEPILIĆ NA CAŁĄ WYSOKOŚĆ
COKOŁU POWYŻEJ TERENU ORAZ MIN. 1,0m PONIŻEJ
PRZYLEGŁEGO TERENU
- PROJ. 2 WARSTWY SIATKI 145g/m²
- PROJ. WARSTWA ZBROJĄCA
- PROJ. ZAPRAWA KLEJĄCA
- ISTNIEJĄCA PAPA NA LEPIKU DO USUNIĘCIA
IZOLACJA PRZECIWWILGOCIOWA - DO ROZBIÓRKI
ZAPRAWA KLEJOWA NA SIATCE - DO ROZBIÓRKI
STYROPIAN FUNDAMENTOWY - DO ROZBIÓRKI
ŚCIANA FUNDAMENTOWA Z CEGŁY CERAMICZNEJ PEŁNEJ gr. 37 cm
TYNK WEWNĘTRZNY (ISTN.)
- PROJ. TYNK CEMENTOWO-WAPIENNY GR. 1,5cm KAT.III
- S.1** ŚCIANA ZEWNĘTRZNA FUNDAMENTOWA POWYŻEJ TERENU (COKÓŁ)
(warstwy od zewnątrz):
- PROJ. TYNK MOZAIKOWY - PROJ.
(istniejący tynk zewnętrzny do usunięcia)
- PROJ. HYDROIZOLACJA PIONOWA ŚCIANY
- PROJ. PŁYTY STYROPIANOWE EKSTRUZOWANE,
PŁYTY FREZOWANE XPS GR. 15 cm,
WSPÓŁ. $U \leq 0,038$ W/mK, PRZYKLAJANY ZAPRAWĄ
KLEJĄCĄ
- PROJ. 2 WARSTWY SIATKI 145g/m²
- PROJ. WARSTWA ZBROJĄCA
- PROJ. ZAPRAWA KLEJĄCA
- PROJ. TYNK GIPSOWY GR. MIN. 0,8cm/ISTN. TYNK
CEMENT.-WAPIENNY
- MALOWANIE 2x FARBĄ LATEKSOWĄ NA UPRZEDNIO
ZAGRUNTOWANYM PODŁOŻU
IZOLACJA PRZECIWWILGOCIOWA
ZAPRAWA KLEJOWA NA SIATCE
STYROPIAN FUNDAMENTOWY
ŚCIANA FUNDAMENTOWA Z CEGŁY CERAMICZNEJ PEŁNEJ gr. 37 cm
TYNK CEMENTOWY
- S.2** ŚCIANA ZEWNĘTRZNA NADZIEMIA
(warstwy od strony zewnętrznej):
TYNK ZEWNĘTRZNY CIENKOWARSTWOWY
ZAPRAWA KLEJOWA NA SIATCE
IZOLACJA TERMICZNA ZE STYROPIANU
ŚCIANA ZEWNĘTRZNA Z CEGŁY CERAMICZNEJ PEŁNEJ gr. 37 cm
TYNK CEMENTOWO - WAPIENNY
- PŁYTKI GLAZUROWANE - proj.
- S.3** ŚCIANA ZEWNĘTRZNA NADZIEMNA (ZAMUROWANIA)
(warstwy od zewnątrz):
- PROJ. TYNK ELEWACYJNY MALOWANY FARBĄ
- PROJ. 2 WARSTWY SIATKI 145g/m² NA ZAPRAWIE KLEJĄCĄ
- PROJ. PŁYTY STYROPIANOWE GR. 20 cm,
WSPÓŁ. U MAKS. 0,040 W/mK,
- PROJ. ZAPRAWA KLEJĄCA
- PROJ. BŁOCKI WAPIENNO-PIASKOWE GR. 24CM
NA ZAPRAWIE SYSTEMOWEJ
- PROJ. TYNK CEMENT.-WAPIENNY

JEDNOSTKA PROJEKTOWA:		ul. Wyszyńskiego 15/14 10-457 Olsztyn tel. 608-350-336 biuro@mtbp.pl
MTBP USŁUGI PROJEKTOWE		
Mariusz Tomczuk		
OBIEKT:	BUDYNEK ADMINISTRACYJNO-BIUROWY	DATA listopad 2025
ADRES:	10-011 OLSZTYN, UL. KS. W. OSIŃSKIEGO 12/13 DZ. NR 51, 44/1, OBR. 0066 M. OLSZTYN	
PRZEDMIOT RYSUNKU:	PRZEKRÓJ	SKALA 1:50
RODZAJ OPRACOWANIA: ARCHITEKTURA		
PROJEKTOWAŁ:	mgr inż. arch. AGATA A. KATUSZONEK upr. w spec. architektonicznej bez ograniczeń	NR UPR. BI-P/00KK/128/2009
SPRAWDZIŁ:	mgr inż. arch. PAWEŁ T. WRAŻEN upr. w spec. architektonicznej bez ograniczeń	NR UPR. 82/86/OJL
DOKUMENT OBJĘTO OCHRONĄ NA PODSTAWIE USTAWY O PRAWACH AUTORSKICH KOPLOWANIE I POWIELANIE W CZĘŚCI LUB W CAŁOŚCI BEZ ZGODY AUTORA ZABRONIONE		NR RYS. A-13

A-14